

贵州航天风华精密设备有限公司

2024 届招聘简章

关于我们

贵州航天风华精密设备有限公司，简称航天风华，隶属于中国航天科工集团第十研究院，是航天防务产品总装公司，国家高新技术企业和全国文明单位。

公司位于贵州省贵阳市经济技术开发区，现有员工 1000 余人，其中博士 7 人，硕士 180 人，各类专业技术人员 400 余人。公司先后涌现出了一批“全国劳动模范”、“贵州省劳动模范”、“大国工匠”和“全国技术能手”，多人享受国务院政府津贴和航天基金奖。公司现拥有 1 个集团公司级铝镁合金铸造工程技术中心、1 个特种材料与成型技术院士工作站、2 个国家级技能大师工作室、2 个省级人才培养基地。

经过近 60 年的建设与发展，公司在弹体结构设计、电气系统设计、测试系统设计、软件开发、镁合金增材制造、航天产品总装总调总测、高性能铝镁合金精密成型、高温热防护涂料研制生产、航天产品电缆网研制生产以及精密结构件机械加工等方面具备较强的专业技术能力。近年来，公司坚持“三轮驱动”发展战略，全面推动军品研制批产、军品协外配套和民用产业协调发展，力争“十四五”末建成国内一流的航天产品总装公司。

岗位需求

序号	岗位名称	所需专业	学历要求	招聘数量
1	电气设计师	电子、电气等专业	硕士及以上	6
2	非金属材料设计师	复合材料	硕士及以上	4
3	结构设计师	力学、机械等专业	硕士及以上	6
4	总体设计师	飞行器设计、导航制导与控制、固体火箭发动机等专业	硕士及以上	6
5	工艺师	机械、金属材料（铸造、焊接、热表处理方向等专业）	硕士及以上	20

薪酬福利

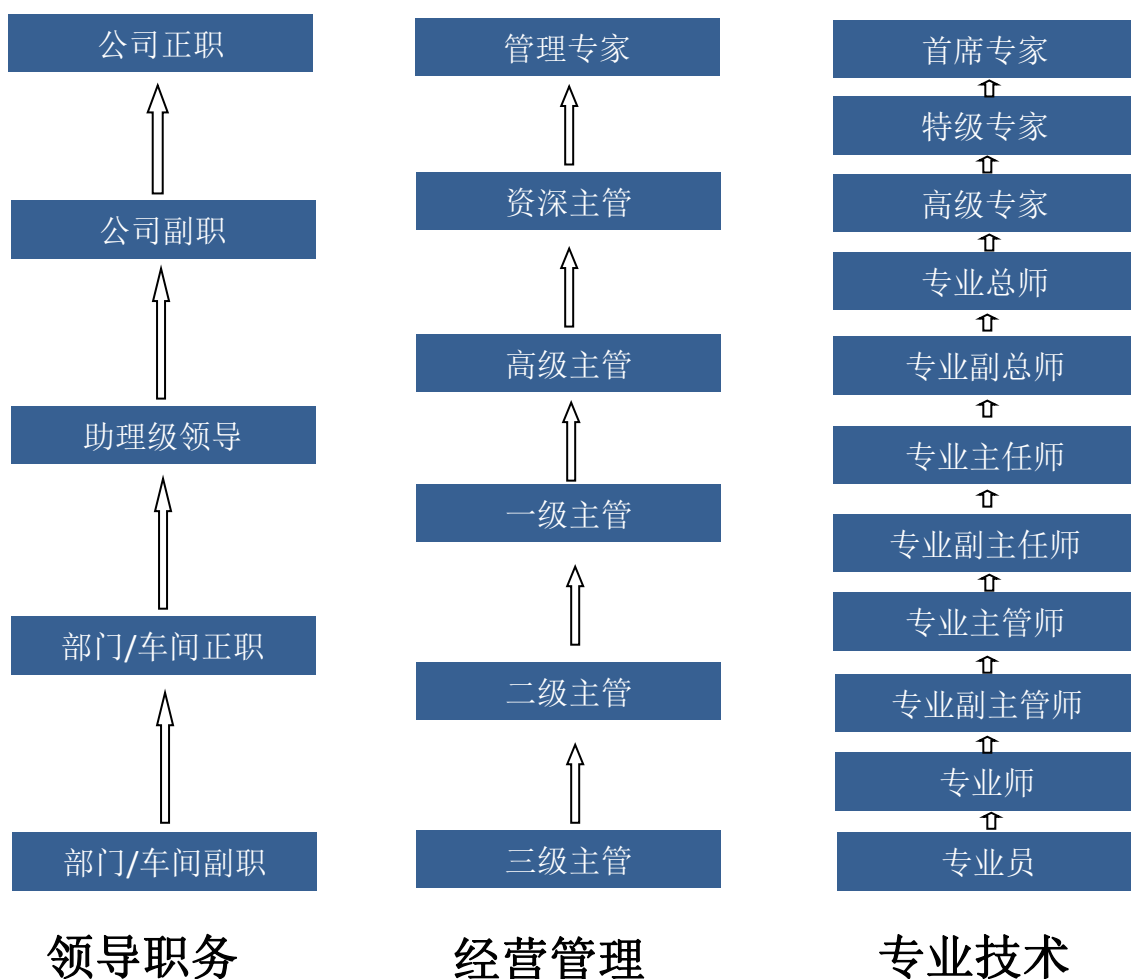
免费公寓(硕士研究生 2 人一套、博士 1 人一套)、八险二金、人才津贴、安家费、购房补助、就餐补助、在职读博、定期体检、节日福利、各种假期、双导师辅导、外送培训、骨干人才定制培养、员工成长通道等;

薪酬水平

薪资水平：硕士 13-15 万元/年，应届博士 20-25 万元/年，成熟博士面议。

安家费：硕士 7 万元，博士研究生 50 万元（税后）

完善的人才晋升通道



多元化人才成长平台：人才接力工程、骨干人才、技能大师工作室、青拔人才等成长选拔机制。

公司环境



联系方式

联系人及电话：周老师：0851-88696372/15286026100

祝老师：0851-88696316/18984146585

李老师：0851-88696316/15180869156

通讯地址：贵州省贵阳市经济技术开发区红河路7号

电子邮箱：htfhrlyzb@163.com